

玩沙 + 玩水

所有小朋友 一齊來玩
屯門公園兒童遊樂場

與
參
童
兒



公
眾
設
計
藍
本

共融

全力支持

1

史無前例

全港首個有沙又有水、設計融合公眾概念與兒童參與的共融兒童遊樂場。



「共融遊樂空間設計概念比賽」優勝作品「荷花的寓意」及「爬上爬落」

「小小遊樂場專員培育計劃@屯門」

甚麼是共融兒童遊樂場？



為所有兒童而設計，即不同年齡、不同能力，包括幼兒、小學生、青少年、身體殘障或其他特殊需要的孩子，均可自由享用各式遊樂設施，自在體驗不同遊戲。



聯合國兒童權利公約第31條

兒童有權享有休息和閒暇，從事與兒童年齡相宜的遊戲和娛樂活動，以及自由參加文化生活和藝術活動。

孩子為何需要在共融遊樂場玩？



共融元素



1. 不同年齡

· 就同類遊樂設施提供不同選擇，適合各年齡層的小朋友參與其中。



2. 特殊需要



場內備有適切的個別設施，提供調適、安靜或小休的空間。



3. 身體殘障

肢體殘障



透過斜道感受高低上落



合適的高度、足夠的空間



轉移平台



完善的裝置

聽障



不銹鋼質料的滑梯，讓人工耳蝸的使用者安心遊玩

視障／弱視



地面橙色粗線是引路徑，帶領弱視人士環遊整個公園的觸感遊戲

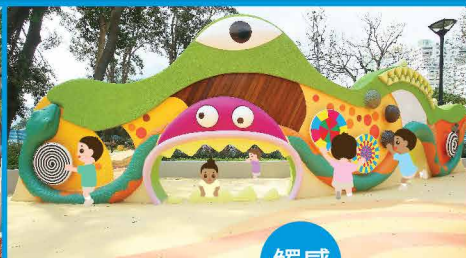
多元化的感官遊戲選擇



聲音



氣味



觸感



兒童參與



·智樂於2016至17年開展「小小遊樂場專員培育計劃@屯門」，參加者為匡智屯門晨輝學校及仁愛堂田家炳中學共17位初中學生。

咁樣畫，我識！



·兒童是遊樂場的真正用家，聆聽小朋友的想法自是理所當然。

講完啦！大人有聽呀！

建築署 Architectural Services Department



呢個涼涼咁又圓圓咁，係乜嘢？



嘩！



·14個月的計劃內有共融遊樂概念、遊樂場體驗及創作工作坊，即是將觸感牆和玩水區地面遊戲的想法，以畫作和模型表達出來，並向建築署講解溝通和交流。

我哋有份嘍！



·意念最後更獲建築署採納，兒童的意見變成真實，小朋友有份建設屬於自己的遊樂場。

好玩特色



分區安排

全場就遊戲種類而細分為不同區域，讓小朋友自行選擇，並按成長進程突破自我，挑戰升級。

遊樂空間

小朋友會在通道跑、會細看花兒小草，所以，遊戲不獨在軟墊設施裏進行，優質的遊樂空間可就遊戲隨時出現。

安全指標

場內設施，在設計、安裝均符合國際安全標準，並經專業的遊戲顧問作仔細的檢測查核，確保不會引致嚴重意外。

多元遊戲選擇

體能遊戲



玩旋轉



玩走動



玩跳動



玩攀爬



玩滑梯



玩捉迷藏



玩鞦韆

感官遊戲



玩水



玩沙



玩香味



玩光影、玩夜燈



玩音樂



玩觸感牆



看植物，接觸含羞草



玩休息



玩收藏自己

社交遊戲



玩一齊轉



玩一齊盪



玩一齊盪



玩BUSKING



玩你追我逐



玩你藏我找



玩想像遊戲

給家長的話



合理安排

玩就需要時間，請預留恰當時間（最少1小時），讓孩子盡情地玩。



適當預備

玩水、玩沙，或想玩至汗流浹背？請按需要準備衣服鞋襪，才能無憂地玩。



尊重遊戲

小朋友才是遊戲的主人，請讓孩子選擇遊戲的方法、節奏或模式。



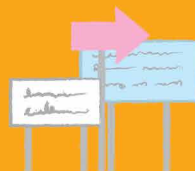
細味成長

唯有細心觀察，才能欣賞遊戲世界的趣味點滴，所以，請為孩子，放下手機和瑣事。



嘗試、挑戰和冒險

在看管照顧小朋友的同時，不代表亦步亦趨，有時也要讓孩子走出框框，才能突破自我；跌倒了再爬起來，就是成長。



留意標示

場內備有各式指示牌，有助加強認識及了解正確的使用方法，請務必注意。



愛惜公物

遊樂場是公眾的，請重視珍惜，保持清潔衛生，並以恰當方式使用，才能確保大家均可持久享用。



培育良好公民

請以身作則，公平分享，輪流使用設施，並接納多元和不同，在遊樂場培育社會大同。

智樂推動遊樂場之路



1987 智樂成立

1989 與市政局合作，於京士柏公園建成本港首個通達兒童遊樂場

⋮

持續就屋苑、學校、醫院之遊樂環境提供顧問及相關安全檢查服務

2013 發佈「殘障兒童對公共遊樂空間的需要評估調查」，發現既有的遊樂場未能滿足殘障兒童的遊樂需要

2015 舉辦「共融遊樂空間設計概念比賽」

建築署於屯門公園兒童遊樂場的改善計劃中，採納比賽優勝者的設計概念

2016 同年7月，「屯門公園共融遊樂場先導計劃」正式動土

同年9月，智樂啟動「小小遊樂場專員培育計劃@屯門」

2018 全港首個融合公眾概念與兒童參與的共融遊樂場，於屯門公園誕生



北面遊樂場

Northern Playground

山丘地帶 Contour Play Zone

- 1 幼兒彈床
Toddler's Trampoline
- 2 平衡轉盤
Balance Plate
- 3 山徑彈管
Contour Talk Tubes
- 4 彈床
Trampoline

音樂感官 Musical Zone

- 5 音樂鈴聲
Melody Chimes
- 6 巨型鈴聲
Giant Chimes
- 7 鼓陣
Drums

光影荷花 Flower Dew Plaza

- 8 荷花池
Water Lily Pond
- 9 瀾水平台
Water Cascade Platform
- 10 光影荷花
Light and Shadow Play
- 11 地面噴水區
Ground Level Water Play Area
- 12 噴水區
Water Play Area

南面遊樂場

Southern Playground

爬蟲樂園 Reptile Paradise

- 13 攀爬塔
Climbing Tower
- 14 斜坡及遊戲面板
Play Ramps and Play Panels
- 15 斜坡及山洞
Play Ramps and Caves
- 16 繩網
Climbing Net
- 17 攀爬繩
Climbing Rope
- 18 幼兒攀爬區
Toddler's Play Dome
- 19 遊戲面板
Play Panels
- 20 滾筒滑梯
Embankment Roller Slide
- 21 滑梯
Embankment Slides

旋轉地帶

Spinning Zone

- 22 光影風火輪
Shadow Play Flower
- 23 旋轉爬塔
Rotating Climbing Tower
- 24 高低轉
Carousel

獵蛋樂園 Egg Hunter

- 25 恐龍蛋
Rex's Hatching Eggs
- 26 光影樹
Shadow Play Trees
- 27 鱷魚先生
Mr Croco Sculpture
- 28 獵蛋沙池
Egg Hunting Sand Pit
- 29 攀爬石山
Climbing Rock
- 30 化石沙爐
Fossil Sand Play Table

感官地帶

Sensory Zone

- 31 觸感牆
Sensory Wall

鞦韆區

Swing Area

- 32 搖擺轉椅
Cocoon Seating
- 33 鞦韆
Swing
- 34 幼兒鞦韆區
Toddler's Swing



西鐵 / 輕鐵 (屯門站)
MTR West Rail Line /
Light Rail
(Tuen Mun Station)

音樂感官 Musical Zone

5

北面遊樂場 Northern Playground



山丘地帶 Contour Play Zone



1

2

3

4

5

6

7

8

9

10

11

12

入口
Entrance

光影荷花 Flower Dew Plaza

8

9

10

11

12



洗手間
Toilet



輕鐵 (市中心站)
Light Rail
(Town Centre Station)

入口
Entrance

爬蟲樂園 Reptile Paradise



13

14

15

16

17

18

19

20

21

22

23

24

25

26

27

28

29

30

31

32

33

34

35

36

37

38

39

40

41

42

43

44

45

46

47

48

49

50

51

52

53

54

55

56

57

58

59

60

61

62

63

64

65

66

67

68

69

70

71

72

73

74

75

76

77

78

79

80

81

82

83

84

85

86

87

88

89

90

91

92

93

94

95

96

97

98

99

100

101

102

103

104

105

106

107

108

109

110

111

112

113

114

115

116

117

118

119

120

121

122

123

124

125

126

127

128

129

130

131

132

133

134

135

136

137

138

139

140

141

142

143

144

145

146

147

148

149

150

151

152

153

154

155

156

157

158

159

160

161

162

163

164

165

166

167

168

169

170

171

172

173

174

175

176

177

178

179

180

181

182

183

184

185

186

187

188

189

190

191

192

193

194

195

196

197

198

199

200

201

202

203

204

205

206

207

208

209

210

211

212

213

214

215

216

217

218

219

220

221

222

223

224

225

226

227

228

229

230

231

232

233

234

235

236

237

238

239

240

241

242

243

244

245

246

247

248

249

250

251

252

253

254

255

256

257

258

259

260

261

262

263

264

265

266

267

268

269

270

271

272

273

</